



## Montagehinweise Glaswaschtische

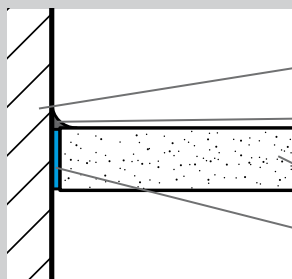


100% Baumwolle für  
besten Tragekomfort

### Handschuhe anziehen!

Jedem Glaswaschtisch liegen Handschuhe bei.

Diese sind bei der Montage unbedingt zu benutzen, um Verschmutzungen bzw. störende Fingerabdrücke auf der Unterseite des Glaswaschtisches zu vermeiden.



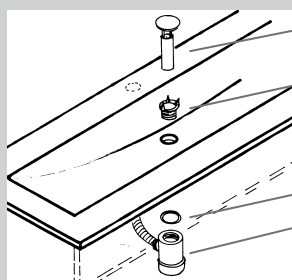
Wand  
Silikonfuge  
Glaswaschtisch  
Klebeband

### Klebeband anbringen

Um leichte Unebenheiten in der Wand auszugleichen und um den Waschtisch vor Stoßbeschädigungen zu schützen, bitte das mitgelieferte Schaumstoffklebeband auf die hintere Kante des Waschtisches kleben.

### Abdichten

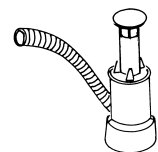
Zur Wand hin mit neutral vernetztem (lösungsmittelfreiem) Silikon abdichten.



Staurohr, ausziehbar  
und herausnehmbar  
Ventilkelch  
Dichtung  
Siphon

### Ablaufvariante „Ablaufwasserstausystem AWS“

Montage der Einzelteile laut Abbildung links.



**Armaturen keinesfalls zu fest anziehen - Bruchgefahr!**

**Alle Armaturendichtungen verwenden - niemals Metall auf Glas verspannen!**

**Armaturenbefestigungskomponenten bzw. Dichtungsgummis auf der Unterseite des Glaswaschtisches können ggf. nach oben durchscheinen.**

**Fuge Waschtisch zur Wand hin fachgerecht mit Silikon abdichten.**

**Bitte unbedingt auch Montageanleitung Möbel beachten.**



**dirano**  
**badmöbel**  
**gmbh**

Postfach 1248 | D-97471 Zeil am Main  
Fon +49 9524 30310-0 | Fax +49 9524 30310-320  
info@dirano.de | www.dirano.de

## Produktinformationen Glaswaschtische

### Materialbeschaffenheit

Waschtische aus Glas sind aus verformtem Kristallglas. Die Unterseite ist sandgestrahlt und ggf. schwarz/weiß lackiert. Der Glaswaschtisch besteht aus 12 bzw. 15 mm starkem, blau-grünlichem oder klarem (Optiwhite) Flachglas, wird unter Hitze bei ca. 700° C und Druck verformt, danach von unten sandgestrahlt. Der Waschtisch ist nicht aus Sicherheitsglas, da das Glas sonst in kleine Stücke zerfallen würde, sobald etwas Schweres aus gewisser Höhe hineinfällt. In unserem Fall würde das Glas zusammenbleiben und nur ein Riss entstehen.

### Besonderheiten

Beim Wassereinfüllen sind Temperaturschocks zu vermeiden. Ebenso sind extrem hohe Wassertemperaturen zu vermeiden (Verbrühungsgefahr). Das Sandstrahlen ist reine Handarbeit und somit ist jeder Waschtisch ein Unikat – Unregelmäßigkeiten in Struktur und Dichte der Sandstrahlung oder geschlossene Luftblasen unter Ø 2 mm können durch die Beleuchtung im Unterschrank sichtbar werden.

### Montage und Planung

Bei Armaturen ohne Zierring am Sockel können Befestigungsmaterial oder Dichtungsgummis durch den Waschtisch scheinen. Hier kann durch eine weiße Gummi-/Schaumgummischeibe ggf. Abhilfe geschaffen werden. Der Waschtisch besitzt kein Überlaufloch. Serienmäßig wird ein verchromtes Wasserstaurohr inkl. Siphon mitgeliefert. Empfehlung: Armatur ohne Exzenter verbauen. Armaturenauslauftiefe ca. 120 mm.

### Beschädigungen

Wie auch bei Mineralguß oder Keramik kann der Waschtisch beschädigt werden, wenn ein schwerer, spitzer o. ä. Gegenstand ins Waschbecken fällt.

### Reinigung

Für die Reinigung dürfen nur Glas- bzw. Essigreiniger, Spülmittel oder nicht scheuernde Flüssigreiniger auf einem weichen Tuch verwendet werden.